

Aan de slag... met **KWANTUM**



Voor je begint: bekijk de tips op pagina 3.

Spangordijn inmeten

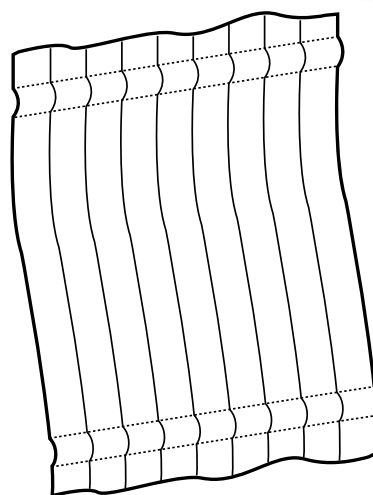
Het opmeten van je ramen is niet moeilijk, maar moet wel secuur gebeuren, zodat je maatwerkproduct straks perfect past. Als je zelf inmeet neem je de verantwoordelijkheid voor de doorgegeven maten. Eenmaal besteld maatwerk volgens die maten, kan niet meer worden geretourneerd. Vandaar dat juist en secuur meten van groot belang is.

Let op: Ben je nog aan het bouwen of verbouwen, wacht dan met het meten tot de totale afwerking, zoals bijvoorbeeld stucwerk, rond je kozijn klaar is. Ligt er nog geen vloer? Houd dan bij het meten rekening met de nog te plaatsen vloer en de eventuele ondervloer.

Dit heb je nodig...



Hulp nodig bij het inmeten of monteren? Zie pagina 2. Wij helpen je graag een handje!



*Zo, we kunnen aan de slag!
Pak je metalen rolmaat, een potlood en papier.*

Stap 1 Het meten van de breedte

Meet de breedte van de roede of als deze er nog niet hangt, de gewenste breedte.

Stap 1a Bepalen van de bestelbreedte

Noteer als bestelbreedte de gemeten maat uit de vorige stap.

Gemeten maat:

Meet altijd twee keer om vergissingen te voorkomen. Noteer de gemeten breedte.

Aan de slag... met KWANTUM



Stap 2 Het meten van de hoogte

Meet nu de hoogte op drie plaatsen van de bovenkant van de bovenste roede tot de onderkant van de onderste roede.

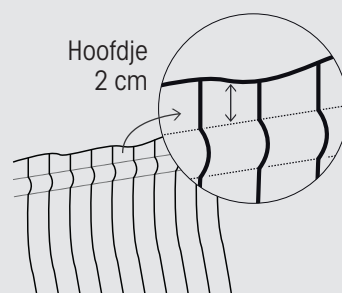
Stap 2a Bepalen van de bestelhoogte

Voor de bestelhoogte noteer je ook de gemeten maat uit de vorige stap.

Gemeten maat:

Let op: Het hoofdje van het gordijn is de hoogte tussen bovenkant van het gordijn en roede.

Als je kiest voor een hoofdje, tel dan de afmeting van het hoofdje van het spangordijn (2 cm per hoofdje) voor zowel boven als onder bij de hoogte van het gordijn.



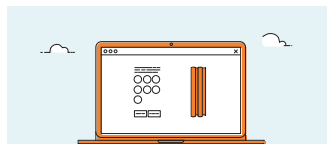
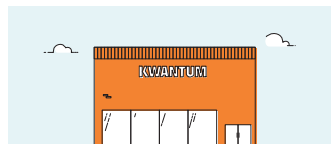
Gordijn met hoofdje boven en beneden:

Gemeten hoogtemaat:	Bestelhoogte:
	+ 4 cm =

Stap 3 Bestel in de winkel of online

Je hebt nu alle maten die je nodig hebt om jouw op maat gemaakte raambekleding te bestellen. Ga hiervoor met de genoteerde maten én bestelmaten naar de winkel of bestel eenvoudig op kwantum.nl.

Wil je graag advies, je product bekijken of zelfs nog uitzoeken, kom dan met de maten naar de winkel. Weet je al exact wat je wilt bestellen, dan kun je ook gemakkelijk bestellen op Kwantum.nl.



- ✓ advies
- ✓ product bekijken of uitzoeken
- ✓ bestellen

- ✓ 24/7 open
- ✓ bestel direct

Inmeten & ophangen



Vind je het inmeten toch een lastige klus, ben je niet helemaal zeker van de gemeten maten of kies je gewoon liever voor gemak? Onze eigen montageservice helpt je er graag bij. Zij kunnen trouwens ook je raambekleding ophangen of monteren. Kijk gerust op de site voor de mogelijkheden of vraag ernaar in de winkel. Zo kies jij voor gemak en ben je zeker van de juiste maten.

- ✓ kies voor gemak
- ✓ zeker van de juiste maten

Ga voor actuele prijsinformatie naar kwantum.nl/alles-over-raamdecoratie/laten-doen

Goed om te weten

Lees voordat je begint met meten eerst onderstaande tips. Dit beantwoordt mogelijke vragen en voorkomt fouten tijdens het inmeten. De verschillen in opmeten van de verschillende maakwijzen zijn erg klein, maar erg belangrijk om de benodigde stof, materiaal en prijs precies voor je te kunnen berekenen. Mocht je speciale wensen of vragen hebben, ga dan naar één van onze winkels, onze medewerkers geven je graag advies.

Tips

- Hang eerst je rail of roede op voordat je gaat meten (mocht er nog geen roede of rail hangen, bepaal dan de gewenste breedte en hoogte).
- Meet met een metalen rolmaat die lang genoeg is om in één keer de breedte en hoogte te meten (dus niet met een meetlint, daar kun je niet nauwkeurig genoeg mee meten).
- Meet altijd op meerdere plaatsen; een plafond, vloer of kozijn is niet altijd waterpas.
- Meet alles 2 keer om vergissingen te voorkomen.
- Ligt er nog geen vloer? Houd dan rekening met de dikte van de nog te plaatsen vloer (en eventuele ondervloer).
- Wacht met het inmeten tot de totale afwerking (zoals stucwerk) van/ rond het kozijn klaar is.
- Houd rekening met uitstekende delen (raamhendels, -grepen of deurklink).

Let op

Als je zelf de verantwoordelijkheid neemt om alles op te meten en te bestellen attenderen we je er wel op dat het ruilen of retourneren van je op maat gemaakte product niet mogelijk is, behalve uiteraard wanneer het fabricage fouten betreft.

Bekijk voor de zekerheid de algemene voorwaarden over gordijnen of raamdecoratie op maat op: www.kwantum.nl/voorwaarden-gordijnen